



La Cyber-Lettre de la **GENDARMERIE** **RÉGION GRAND EST**



Avril 2026

🪙 Enlèvements et rançons en cryptomonnaie : quand le cybercrime devient physique

**DIFFUSION
LIBRE**

Entre juillet 2023 et décembre 2025, environ 40 enlèvements ou tentatives ont été recensés en France. Le phénomène n'est plus marginal. Il est structuré, organisé et méthodique.

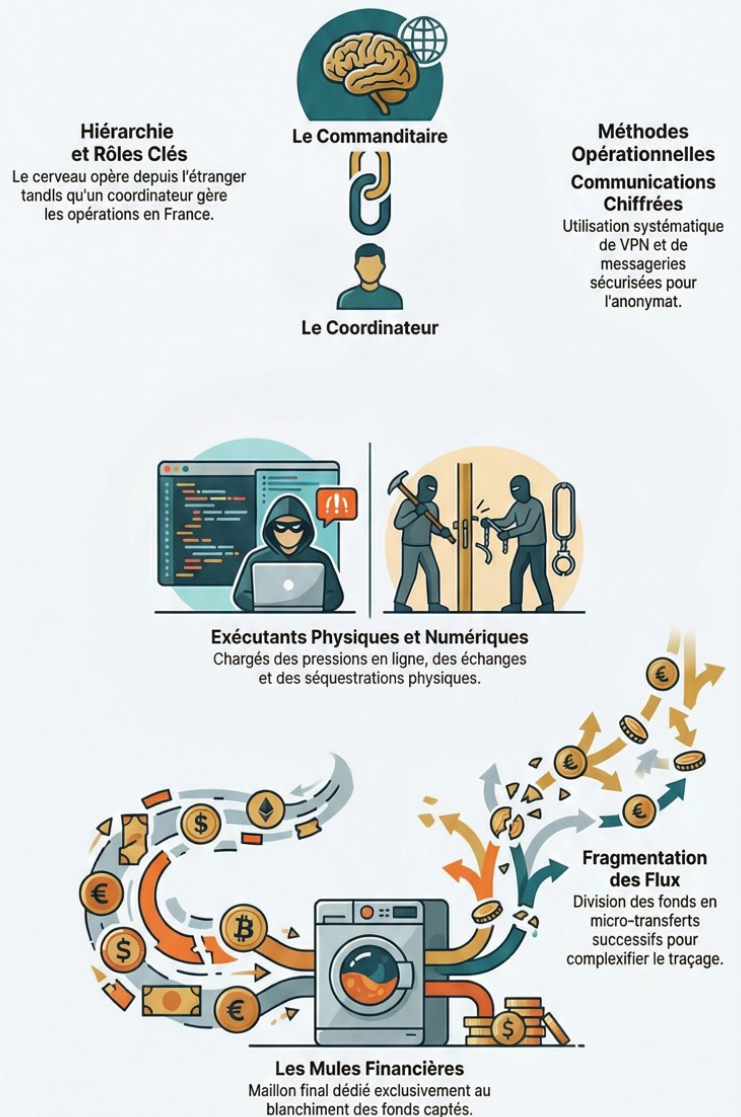
👤 Les auteurs ciblent des personnes (ou leurs proches) perçues comme solvables tels que des entrepreneurs, des investisseurs, des personnalités exposées ou des individus affichant leur réussite financière en ligne.

👤 Le mode opératoire repose sur l'exploitation d'informations accessibles publiquement sur les réseaux sociaux ou d'éléments issus de vols massifs de données, associé à une combinaison de surveillances, d'enlèvement physique ou de séquestration, puis de pression psychologique exercée sur la victime ou ses proches afin d'obtenir un transfert rapide des cryptoactifs.

🔗 La blockchain laisse des traces, toutefois leur exploitation exige une expertise technique pointue et une réactivité immédiate.

🛡️ La prévention commence par la discrétion numérique. Dans l'écosystème « crypto », la protection de l'identité et du patrimoine devient une question de sécurité globale.

L'Anatomie d'une Organisation Criminelle Moderne





Pièges à éviter :

- ➔ Exposer publiquement ses gains ou son train de vie
- ➔ Conserver ses clés privées sans un dispositif sécurisé.
- ➔ Sous-estimer sa vulnérabilité et celle de son entourage.
- ➔ Se vanter de gains importants en cryptomonnaie.
- ➔ Imaginer qu'une transaction crypto est intraçable.
- ➔ Ne cherchez jamais à négocier seul.

Comment se protéger ?

- ✓ Adopter la discrétion numérique.
- ✓ Sensibiliser ses proches aux risques.
- ✓ Utiliser des solutions de stockage sécurisées.
- ✓ Conserver tous les éléments numériques.
- ✓ Éviter les habitudes (trajets identiques, horaires prévisibles).
- ✓ Signaler immédiatement toute tentative d'intimidation.

Vous êtes victime ?

Appelez immédiatement le  **17** ou  contacter :



LE 17 CYBER

Une cyberattaque, échangez avec un cybergendarme - 24h/24 7j/7
<https://17cyber.gouv.fr/>



LA BRIGADE NUMÉRIQUE

Échangez avec un gendarme
24h/24 7j/7



LA CNIL

Prévenir en cas de fuite de données personnelles, réelle ou supposée.



CYBERMALVEILLANCE

Pour vous faire assister, vous informer ou vous former
www.cybermalveillance.gouv.fr



GRAND EST CYBERSECURITE

Assistance cyberattaque gratuite
Tel : 0 970 512 525
www.cybersecurite.grandest.fr



L'ANSSI

Assiste les entités essentielles et les entités importantes, fournit des guides
<https://cyber.gouv.fr>



THÉSÉE

Déposer plainte en ligne pour les victimes d'e-escroqueries



APPLICATION MA SÉCURITÉ

Trouver des informations de prévention et les démarches en ligne.

+ D'INFO



Vous souhaitez joindre un Référent Cyber de la Région de Gendarmerie du Grand-Est ou vous abonner à la Cyber-lettre
prevention-ggdXX@gendarmerie.interieur.gouv.fr
(Remplacez les XX par votre département)



01010010 01001001 01010011 01000011 01001000